

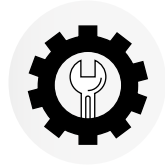
El Patch Panel de categoría 6A de ENCOM, es diseñado para exceder las especificaciones de TIA/EIA-568-C, son compatibles con rendimiento de 10/100/1000 mbps, 10Gbps

El Patch Panel de alta densidad está disponible en 24 y 48 puertos para ser usado con coector hembra categoría 6A 10G, usado para conectar redes de cableado estructural.

En la parte posterior del Patch Panel, brinda la configuración del cableado (código de colores) según la norma T568A Y T568B.

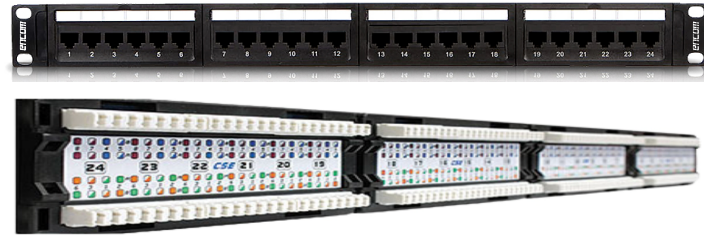
Los Patch Paneles son fabricados en los mejores materiales para soportar el peso del tiempo. El terminado es rápido y fácil con los 4 pares 110 type, compatible con la ponchadora de alto impacto estándar multi-par para reducir tiempo de instalación. El sistema de puertos proporciona flexibilidad y protección durante la instalación.

Contacto de cobre para una conectividad óptima, proporciona la terminación para cable en calibre 22-26AWG, fabricados para resistir el fuego; etiquetas para la identificación, compatible con ponchadoras de alto impacto estándar, flexible y fácil de instalar.



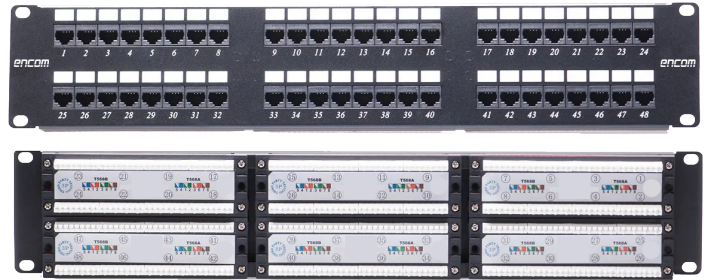
24
PUERTOS

EG-PPC6A-24P



48
PUERTOS

EG-PPC6A-48P



ESPECIFICACIONES

EG-PPC6A-24P (24 PUERTOS)

- 1U, diseñado para instalaciones de alta densidad
Alto 44.45mm, ancho 482.6mm

EG-PPC6A-48P (48 PUERTOS)

- 2U, diseñado para instalaciones de alta densidad
Alto 88.90mm, ancho 482.6mm

CAT 6A UTP tipo placa de circuito impreso (IDC-PCB) horizontal marco de acero o plástico
Compatible con categorías inferiores CAT 3,4,5,5e,6
Color pintura en polvo negro
Conector 110 IDC

Material:

Metal y plástico PVC

Certificaciones:

EIA-310-D, ANSI/ TIA/EIA-568-C2, ISO/IEC 11801

RESISTENCIA

AISLAMIENTO:	500 mohm
PINES:	20 mohm
CD:	Máx 0.1ohm

