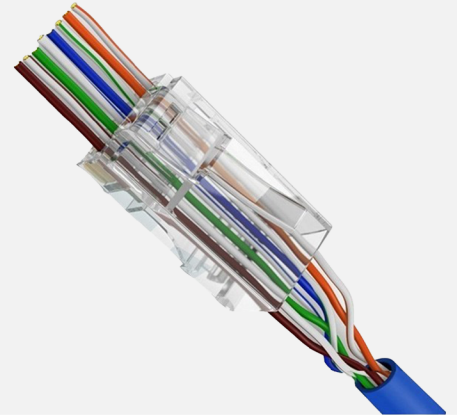


### Conector macho RJ45 Cat 6 EZ

Conectores RJ-45 machos diseñados en conformidad con la norma ANSI/TIA 568-C.2 para la categoría 6 EZ realice sus propios cables Patch Cords según sea su requerimiento para aquellos usuarios temporales o casos particulares.

Posee ocho "pines" o conexiones eléctricas, que normalmente se usan como extremos de cables de par trenzado. Es utilizada comúnmente con estándares como TIA/EIA-568-B, que define la disposición de los pines o wiring pinout.

Una aplicación común es su uso en cables de red Ethernet, donde suelen usarse 8 pines (4 pares)

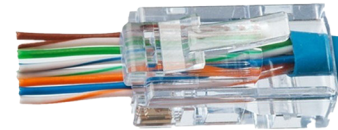


### Especificaciones

<b>Categoría:</b>	6 UTP
<b>Tipo:</b>	Macho EZ RJ45 8P8C
<b>Número de contactos:</b>	Cargados 8 pins
<b>Conexión:</b>	Crimpado
<b>Estándares:</b>	TIA/EIA 568B
<b>Normas:</b>	ISO/IEC 11801 2ª Ed., EN 50173-1, EIA/TIA 568-C, ROHS
<b>Compatible:</b>	568-A y 568-B
<b>Materiales:</b>	Plástico, transparente, metal chapado de 50 um
<b>Rango de cableado:</b>	AWG 23 a 26
<b>Aleación de conector:</b>	Chapado de 50 micrones sin blindaje
<b>Conducción de corriente:</b>	1-1,5 A a 50 °C
<b>Fuerza de inserción:</b>	≤ 30 N
<b>Ciclos de inserción:</b>	750
<b>Rango de Temperatura:</b>	-40°C.. +70°C
<b>Ancho de banda:</b>	1G Base-T.
<b>Compatible con Aplicaciones:</b>	Cat 3, 5 y 6
<b>Empaque:</b>	100 unidades (bolsa)

### Características especiales

- Realiza terminaciones sin errores en sitio.
- Inserte los cables a través del conector.
- Compruebe el terminado de manera rápida.
- Cuando haya terminado, simplemente tire del conector hacia la cubierta del cable.
- Corte los hilos y termine el conector en un solo paso con herramienta crimp tool Encom Ez



### Norma EIA TIA 568

